

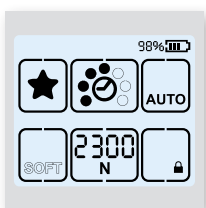
OR-T 130 / OR-T 260 / OR-T 450

TECHNISCHES DATENBLATT

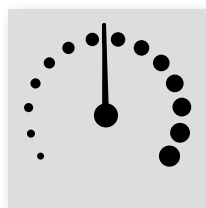
Akkubetriebenes Umreifungsgerät für Kunststoffbänder



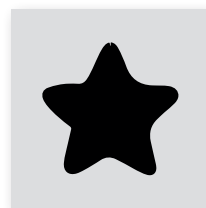
FUNKTIONEN



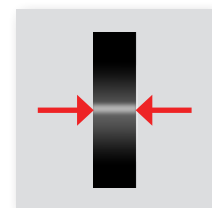
■ **Touch Screen Bedienfeld**
Für einfachste Parametereinstellung sowie Gerätestatusinformationen für den Bediener



■ **Variable Spannungsschwindigkeit**
Bei empfindlichen Packgütern per Fingerdruck regelbar



■ **Favorit Umreifungsfunktion**
Geräteeinstellungen für unterschiedliches Packgut mit einem einzigen Tastendruck abrufbar



■ **Bandausrichtungs-Anzeige**
Sorgt für korrekt eingelegtes Umreifungsband und mehr Sicherheit beim Umreifungsprozess

TECHNISCHE DATEN

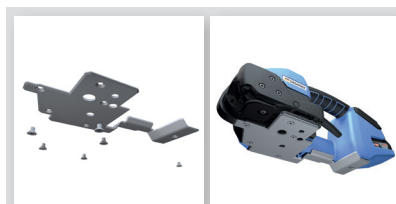


| Umreifungsgerät | | OR-T 130 | OR-T 260 | OR-T 450 |
|--|------------------|--------------------------------------|--------------------------------------|--------------------------------------|
| Betriebsart | | vollautom. / halbautom. / manuell | vollautom. / halbautom. / manuell | vollautom. / halbautom. / manuell |
| Spannkraft | Standard Soft | 400–1200 N 150–750 N | 900–2500 N 400–1360 N | 1300–4500 N 400–1600 N |
| Variable Spanngeschwindigkeit | | 0–290 mm/s | 0–220 mm/s | 0–120 mm/s |
| Gewicht (mit Akku) | | 3,6 kg | 3,8 kg | 4,3 kg |
| Abmessungen (L x B x H) | | 370 x 141x 135 mm | 370 x 141 x 135 mm | 370 x 143 x 135 mm |
| Betriebstemperatur | | -10 °C bis +40 °C | -10 °C bis +40 °C | -10 °C bis +40 °C |
| Relative Luftfeuchtigkeit | | bis zu 90% | bis zu 90% | bis zu 90% |
| Akku / Ladegerät | | | | |
| Ladegerät Typ | | Bosch | Bosch | Bosch |
| Ladegerät Netzspannung | | 100 oder 110 oder 230 V | 100 oder 110 oder 230 V | 100 oder 110 oder 230 V |
| Ladezeit | | 15–30 min | 15–30 min | 25–35 min |
| Akkutyp | | Bosch Li-Ion 18 V, 2,0 Ah | Bosch Li-Ion 18 V, 2,0 Ah | Bosch Li-Ion 18 V, 4,0 Ah |
| Umreifungen pro Akkuladung | | | | |
| · Niedrige Spannung | | 800 | 800 | 800 |
| · Mittlere Spannung | | 600 | 400 | 500 |
| · Hohe Spannung | | 400 | 200 | 300 |
| Umreifungsband | | | | |
| Umreifungsband | | PET (Polyester) PP (Polypropylen) | PET (Polyester) PP (Polypropylen) | PET (Polyester) PP (Polypropylen) |
| Breite | | 9–10, 12–13 mm | 12–13, 15–16 mm | 15–16, 18–19 mm |
| Stärke | | PET 0,4–0,8 mm PP 0,5–0,8 mm | 0,5 - 1,0 mm | 0,8–1,3 mm |
| Ausstattung | | | | |
| Anzeige der angewendeten Spannkraft in Echtzeit | | • | • | • |
| Variable Spanngeschwindigkeit | | • | • | • |
| Favorit Umreifungsfunktion | | • | • | • |
| Farbanzeige der Gerätestatusinformationen im Display | | • | • | • |
| Bandausrichtungs-Anzeige | | • | • | • |
| Ausblaskanal | | • | • | • |
| Akkuschutz | | • | • | • |
| 0-Spannung Schweißen | | • | • | • |

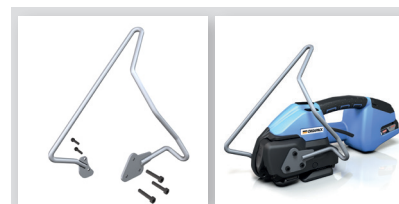
ZUBEHÖR



■ **Schutzabdeckung für Bedienfeld**
Für zusätzlichen Schutz in rauen Umgebungen



■ **Schutzplatte**
Für den Einsatz auf rauen Oberflächen



■ **Aufhängebügel**
Für stationäre Anwendungen

